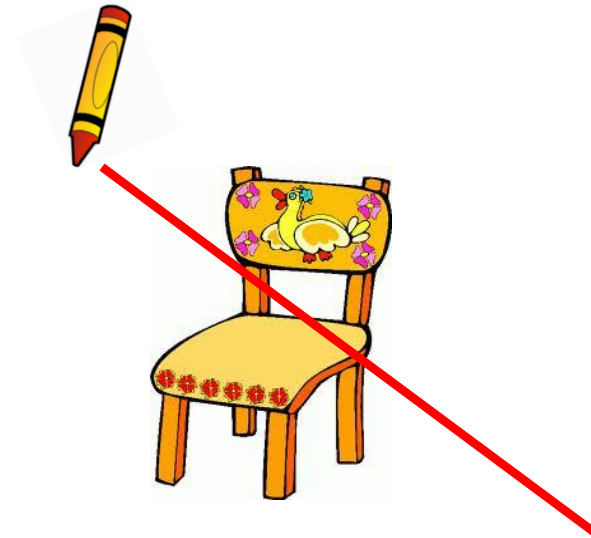
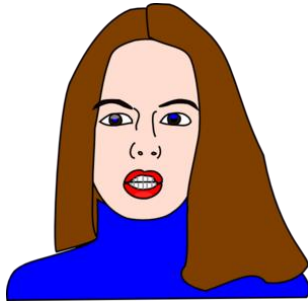


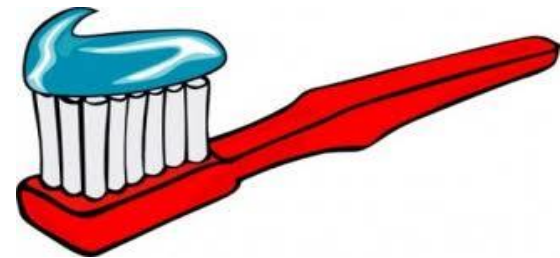
Ce nu se potrivește ?

Taie ( incercuiește, arată ) obiectul care nu-și are locul în grup



Ce nu se potrivește ?

Taie ( incercuiește, arată ) obiectul care nu-și are locul în grup



Taie ( incercuiește, arată ) obiectul care nu-și are locul în grup



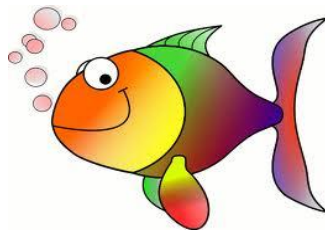
Taie ( incercuiește, arată ) obiectul care nu-și are locul în grup



Taie ( incercuiește, arată ) obiectul care nu-și are locul în grup



Taie ( incercuiește, arată ) obiectul care nu-și are locul în grup



Taie ( incercuiește, arată ) obiectul care nu-și are locul în grup

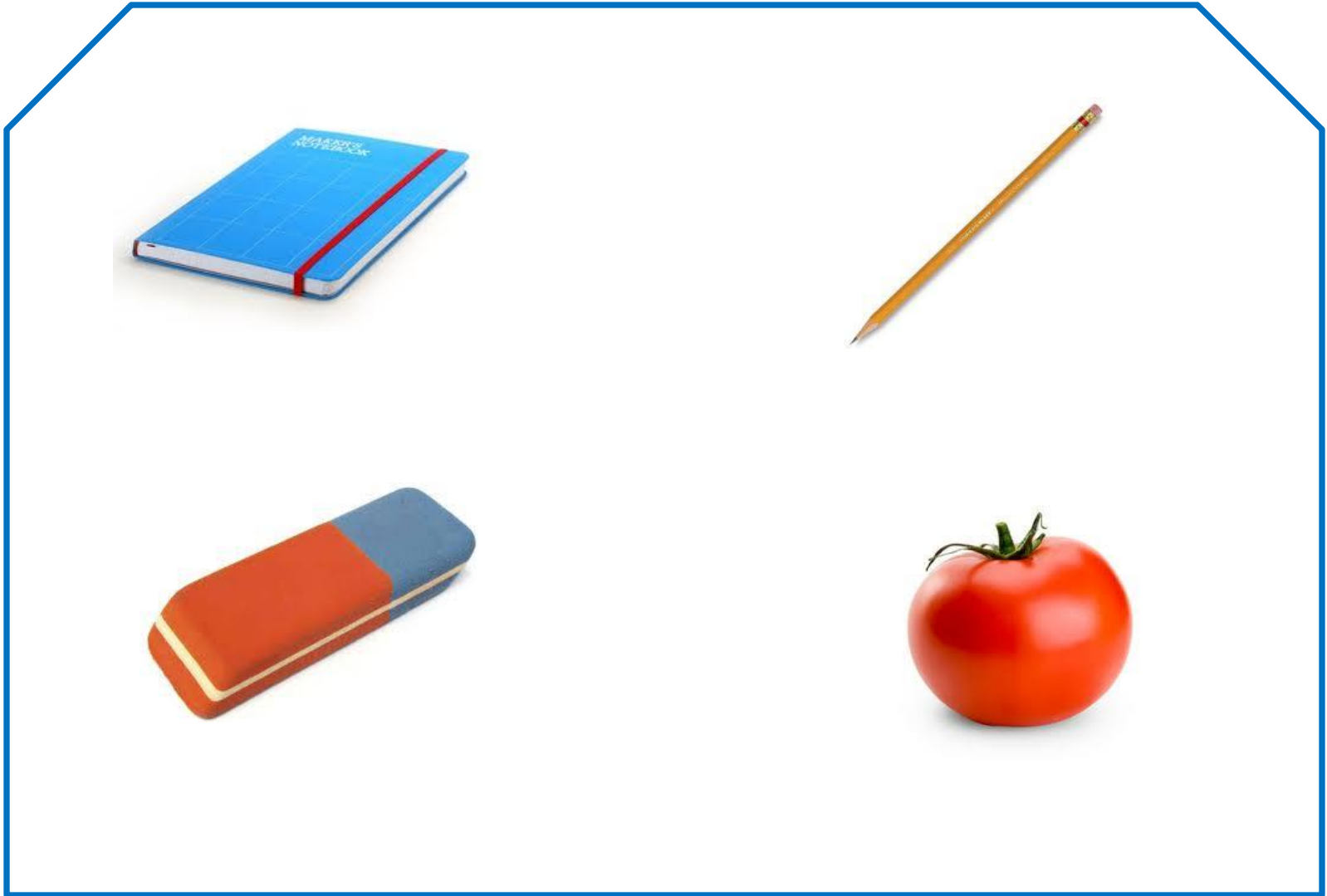


Taie ( incercuiește, arată ) obiectul care nu-și are locul în grup

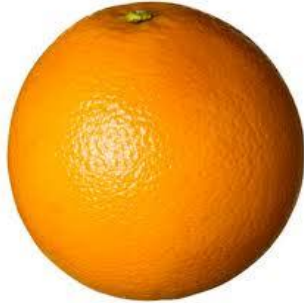


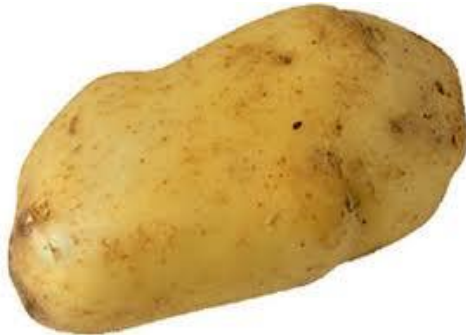


Taie ( incercuiește, arată ) obiectul care nu-și are locul în grup

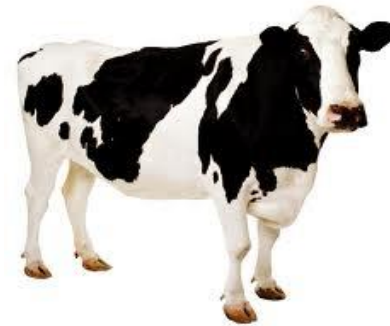


Taie ( incercuiește, arată ) obiectul care nu-și are locul în grup





Taie ( incercuiește, arată ) obiectul care nu-și are locul în grup



Taie ( incercuiește, arată ) obiectul care nu-și are locul în grup





Taie ( incercuiește, arată ) obiectul care nu-și are locul în grup

